

PEEDIST 
PESUMASIN

Visuaalne identiteet
2023

PEEDIST PESUMASIN



Peedist pesumasin

„Peedist pesumasin” on Tartu 2024 Euroopa kultuuripealinna põhiprogrammis ettevalmistatav Eesti Maateemuuseumi, Eesti Põllumajandusmuuseumi ja Tartu Linnamuuseumi ühine näituseprojekt leiutamisest, leidlikkusest, taaskasutusest ja isetegemisest nõukogude perioodil.

Näitusel keskendume toonastes kitsastes oludes elanud inimeste loovusele ja oskustele. Loodame, et väljamõtlemise ja isetegemise traditsioon on inspireeriv ka tänasest ületootmisest ja tarbimisühiskonnast tingitud probleemide lahendamisel.

Ühisnäitus avatakse samaaegselt 3 asukohas - Eesti Maateemuuseumis Varbusel, Eesti Põllumajandusmuuseumis Ülenurmes, Tartu Linnamuuseumis Tartus.

Logo

Logo asub iga brändi südames. Põhiline logo on visuaalse identiteedi signatuur ja annab edasi brändi stiili ja meeleolu. Logo on strateegiline tööriist, millel on suur mõju brändi tuntuks.

Näituse logo koosneb näituse sõnalisest nimest "Peedist pesumasin" ja graafilisest elemendis. Elemendil on kujutatud tsentrifuugist, peedi ristlõikest ja leiutaja peas põlema läinud pirnist inspireeritud ikoon.

PÕHILOGO



PÕHILOGO ÜHEVÄRVILISENA HELEDAL TAUSTAL



PÕHILOGO TUMEDAL TAUSTAL



Logo variatsioonid

Peedist pesumasin põhilogo asemel võib kasutada alternatiivseid logokujusid. Võimalus on valida põhilogo, lihtsustatud logo, ikooni ja lihtsustatud ikooni vahel.

Lihtsustatud ehk ilma ikoonita logo on sobilik kasutada siis, kui kujunduses on ikoon eraldi illustratsioonina välja toodud ja kordamine ei ole vajalik.

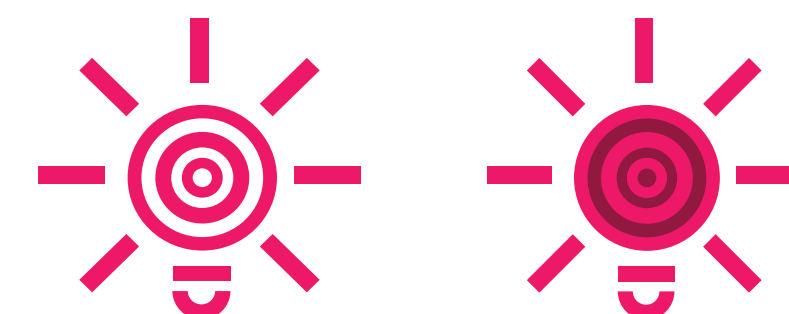
Logo ikooni võib kasutada kas ühe- või kahevärvilisena. Sobilik versioon tuleb valida vastavalt kujundusele (taust, trükitehnika, kompositsioon jne).

Logo lihtsustatud ikooni saab kasutada samamoodi nagu ilma lihtsustamata ikooni, aga kohtades, kus ruum on kas millimeetrites või pikslites piiratud ja loetavuse huvides on mõistlik vähendada ikooni elemente.

LIHTSUSTATUD LOGO



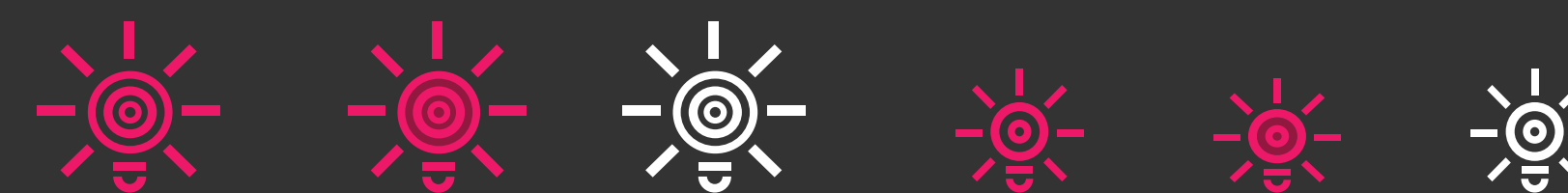
LOGO IKOON ÜHE- JA KAHEVÄRVILISENA



LOGO LIHTSUSTATUD IKOON ÜHE- JA KAHEVÄRVILISENA



LOGOVARIATSIOONID TUMEDAL TAUSTAL



**PEEDIST
PESUMASIN**

Logode kasutamine

TURVAALA

Logo ümber oleva turva-ala reeglid on paika pandud selleks, et tagada piisav vaba ruum logo ja teda ümbritsevate kujunduselementide vahel. See puhas ala suurendab logo nähtavust ja mõjuvust.

“Peedist pesumasina” näituse logo turva-ala on määratletud logo täherea ühekordse ja ülevalt pooleteistkordse kõrgusega. Turvaala arvestamist alustatakse logo teksti servast. Moodustuvasse turvaalasse ei tohisattuda konkureerivaid kujunduselemente ja muud graafikat, mis ei ole taust.

KONTRASTID JA TAUSTAD

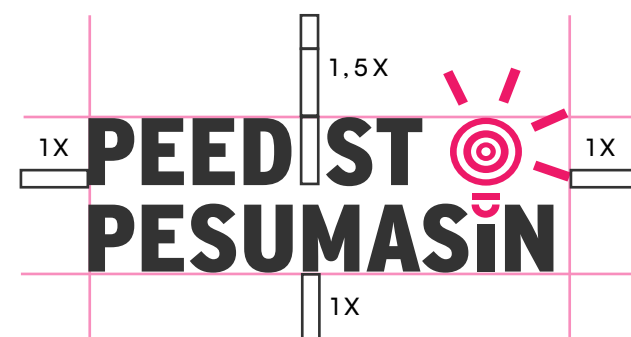
Selleks, et tagada logo hea nähtavus ja silmapaistvus, tuleb hoolikalt kontrollida ja valida logo ja tema tausta kontrastsust.

Fototausta kasutamisel tuleb valida selline pilt, kus logo asukohas ei oleks liiga kirju taust. Logo värv ja suurus tuleb valida vastavalt foto heledusele või tumedusele ja detailsuse astmele.

KEELATUD KASUTUS

Mitte ühtegi logoversiooni ei tohi venitada või keerata nurga alla. Ei tohi kasutada piirjoontega ega näituse värvipaleti välistes värvides logo. Logodele ei tohi ilma mõjuva põhjuseta lisada graafilisi elemente ega olemasolevaid elemente ümber paigutada.

TURVAALA



KEELATUD KASUTUS



KONTRAST FOTOL



PÕHIVÄRVID



TUMEHALL

#333333
R51 G51 B51
CO MO Y70 K100
PMS Black 6 C

Kasutuskoht:

- Tekst
- Pealkiri
- Taust



ROOSA

#ed1968
R237 G25 B104
CO M83 Y52 K7
PMS Rubine Red C

Kasutuskoht:

- Tekst
- Pealkiri
- Taust
- Illustratsiooni element



TUMEPUNANE

#911940
R145 G25 B64
CO M47 Y32 K43
PMS 1955 C

Kasutuskoht:

- Tekst
- Pealkiri
- Illustratsiooni element



ERKROHELINE

#3fff00
R63 G255 B0
C75 M0 Y100 K0
PMS 802 C

Kasutuskoht:

- Illustratsiooni element

Põhivärvid

Värv on väga kõnekas brändielement rõhutades oluliselt brändi identiteeti. Peedist pesumasina värvid on inspireeritud peedijuurikast, aga ka erksast mõttest ja säravast ideest.

Järjepidevalt ühte värvipaletti kasutades suureneb publiku bränditeadlikkus. Ühtlane järjepidev värvikasutus võimaldab nii terviklikkust hoida kui ka vajalikke kommunikatsiooni ja keskkonna elemente üksteisest eristada.

Tüpopograafia

Värvide ja logo kõrval kujundab oluliselt brändi identiteeti ka kasutatav tüpograafia. Peedist pesumasina kirjastiil on Satoshi fondiperekond.

Sisutekstideks kasutatakse heledal taustal Light ja tumedal taustal Regular stiili. Tähevahe on sisuteksti-de puhul vajalik määrata 25em.

Suured pealkirjad on Bold stiili, tähevahega 25em. Fotodel, reklaamidel ja muudel kujundustel võib hüüdlauseid ja suurt teksti kasutada muudes stiilides. Alapealkirjad ja pildiallkirjad on läbivalt suurtähtedega, 200emja Medium stiilis.

Teksti sees võib sõnadele vastavalt vajadusele ja keelereeglitele määrata **Bold** või *Italic* stiile.

Teksti kujundamise juures peab silmas pidama, et pealkirjade ja pikemate sisulõikude vahel oleks 3-kordne suuruse kontrast. Näiteks kui pealkiri on 42pt, siis sisu on 14pt. Ala- ja vahepealkirjad võiksid olla sisuga samas tähesuuruses.

[Laadi Satoshi fondiperekond alla siit.](#)

Pealkiri
Satoshi Bold
3x 200em

ALAPEALKIRI SATOSHI MEDIUM 1X 200EM

Pikem sisutekst lõikudes Satoshi Light 1x, 25em. Cuptatent quia perferrum quae dest dit int enditate dolesto is eserrori ad ero maximi, officil in pero et quae mosam esed ut aperibus quo volumeni derro tem eumquia consequati volutataque odicipsandae maio tem inulliae. Nempore rferum rem ium sus dipsumquodit everum sit aut et quiberibus re est que laut rest, optaqui buscia doloribus rest, conse eleceri tatemque doluptus.

Tähelepanu vääriv väljatõste
või meeoleu ja emotsiooni
edasi andev tsitaat või mõte
Satoshi Bold 2x, 25em.

Od eliquo mintis molupta peritati utem. Mus, ipsam quidebitate solupta inum aut dolorem ea pro occabor ibusam, sapis doluptur si officae doluptate venitibea conem audia ditiis ea nonsequ ibusame nihicab ipsum ditem sitat pro berum as dis quos ullupta volorep udisim porero deria vendae non cum aligendit reheni occab incimint explit doloribus enimaxim ipsunt volor sanieniet, sitibus ex ellam, sit es atecepe dolupta porestiandam quiandent inveritin nat eat ende exerfer atusae. Abore pos estiat hillorr umquas dipsa veratur?

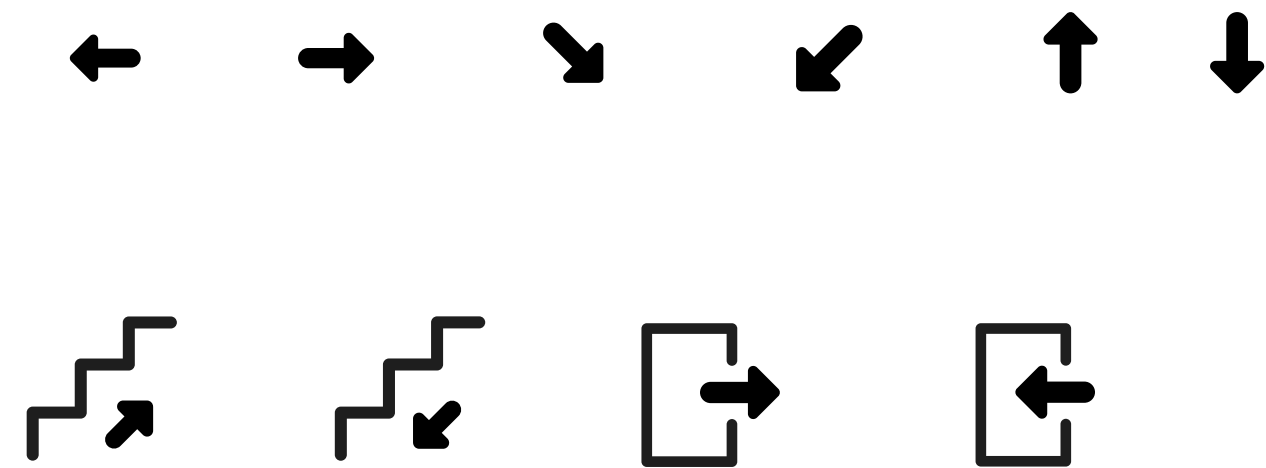
Ikoonid

KUJUNDAMISE PÕHIMÕTE

Ikoonikomplekti laiendamisel kasutatakse ümardatud nurki ja ümardatud otstega jooni.

Ikoonid võivad koosneda täisvärviga pindadest, millele on lubatud lisada jooni. Ainult joontest koosnevaid ikoone ei ole soovitatav ikoonipakki lisada.

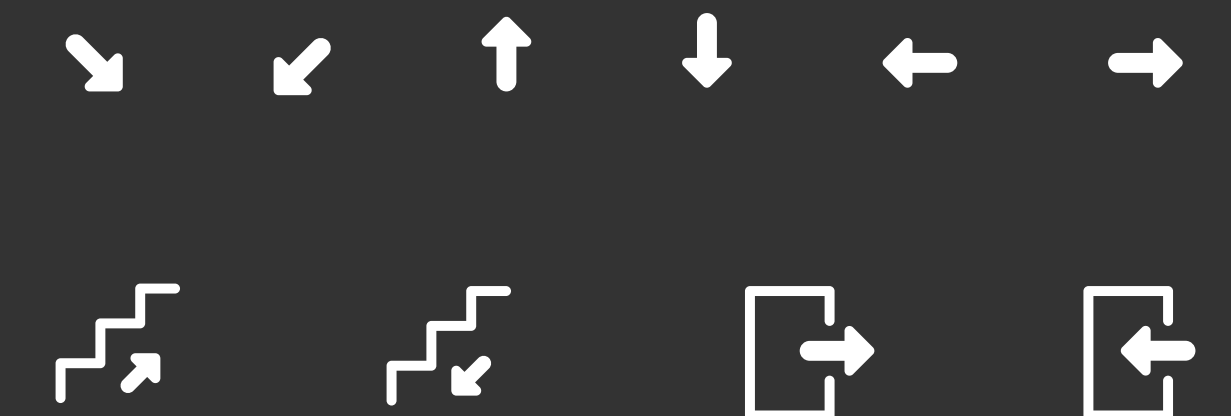
SUUNAVAD



JUHENDVAD



TEEMAVIITED



Näitust sissejuhatav stend 800-1000 tm

ALAPEALKIRI SATOSHI MEDIUM 1X 200EM

Sed ut perspiciatis unde omnis iste natus error sit voluptatem accusantium doloremque laudantium, totam rem aperiam, eaque ipsa quae ab illo inventore veritatis et quasi architecto beatae vitae dicta sunt explicabo.

Nemo enim ipsam voluptatem quia voluptas sit aspernatur aut odit aut fugit, sed quia consequuntur magni dolores eos qui ratione voluptatem sequi nesciunt.

Neque porro quisquam est, qui dolorem ipsum quia dolor sit amet, consectetur, adipisci velit, sed quia non numquam eius modi tempora incidunt ut labore et dolore magnam aliquam quaerat voluptatem. Ut enim ad minima veniam, quis nostrum exercitationem ullam corporis suscipit laboriosam, nisi ut aliquid ex ea commodi consequatur? Quis autem vel eum iure reprehenderit qui in ea voluptate velit esse quam nihil molestiae consequatur, vel illum qui dolorem eum fugiat quo voluptas nulla pariatur? At vero eos et accusamus et iusto.



Kuraatoritekst 800-1000 tm



ALAPEALKIRI SATOSHI MEDIUM 1X 200EM

Sed ut perspiciatis unde omnis iste natus error sit voluptatem accusantium doloremque laudantium, totam rem aperiam, eaque ipsa quae ab illo inventore veritatis et quasi architecto beatae vitae dicta sunt explicabo.

Nemo enim ipsam voluptatem quia voluptas sit aspernatur aut odit aut fugit, sed quia consequuntur magni dolores eos qui ratione voluptatem sequi nesciunt.

ALAPEALKIRI

Neque porro quisquam est, qui dolorem ipsum quia dolor sit amet, consectetur, adipisci velit, sed quia non numquam eius modi tempora incidunt ut labore et dolore magnam aliquam quaerat voluptatem. Ut enim ad minima veniam, quis nostrum exercitationem ullam corporis suscipit laboriosam, nisi ut aliquid ex ea commodi consequatur? Quis autem vel eum iure reprehenderit qui in ea voluptate velit esse quam nihil molestiae consequatur, vel illum qui dolorem eum fugiat quo voluptas nulla pariatur? At vero eos et accusamus et iusto.



Sed ut perspiciatis unde omnis iste natus error sit voluptatem accusantium doloremque laudantium, totam rem aperiam, eaque ipsa quae ab illo inventore veritatis et quasi architecto beatae vitae dicta sunt explicabo.

Nemo enim ipsam voluptatem quia voluptas sit aspernatur aut odit aut fugit, sed quia consequuntur magni dolores eos qui ratione voluptatem sequi nesciunt. Neque porro quisquam est, qui dolorem ipsum quia dolor sit amet, consectetur, adipisci velit, sed quia non numquam eius modi temp.

Sed ut perspiciatis unde omnis iste natus error sit voluptatem accusantium doloremque laudantium, totam rem aperiam, eaque ipsa quae ab illo inventore veritatis et quasi architecto beatae vitae dicta sunt explicabo.

Nemo enim ipsam voluptatem quia voluptas sit aspernatur aut odit aut fugit, sed quia.



Nimetus või pealkiri. Foto autor. Erakogu. 1

Nimetus või pealkiri kui see on pikem. Foto autor. Erakogu. 1

Osanäituste tekstid

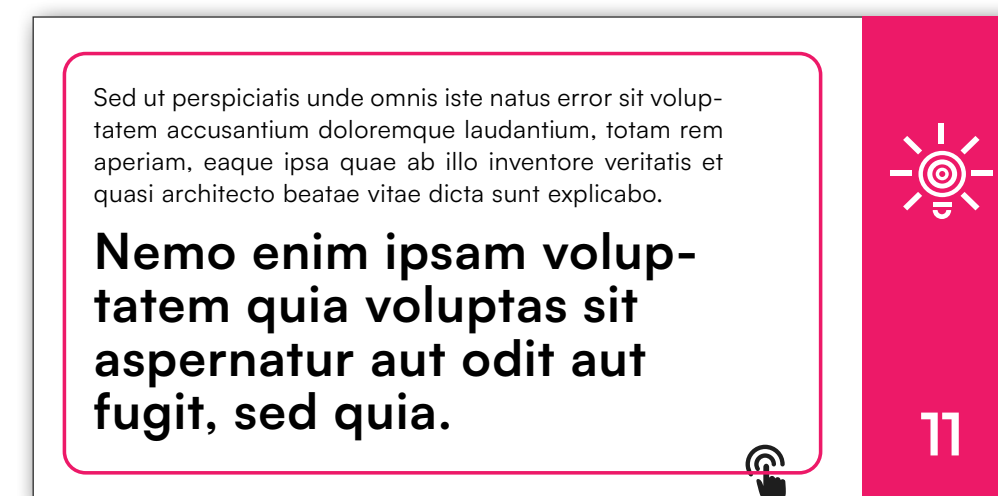
Osanäituse tekstide kujundamisel tuleb arvestada kasutada oleva pinna ja formaadiga.

Näitust sissejuhataval stendil on soovitatav lisaks tekstilisele osale kasutada ka näituse visuaalset identiteeti kandvat illustratsiooni ja logo.

Juhul kui näituse osad või eksponaadid on muuseumi erinbevatyes osades või asuvad üksteisest kaugel, siis on eraldiasuva eksponaadi lool või tsitaadil soovitatav kasutada näitusele viitavat ikooni või näituse logo.

Lühemad ja pikemad tsitaadi ja lood on soovitatav jagada suuremaks ja väiksemaks tekstiosaks või plokiks ning tähtsam või intriigerivam osa suuremalt esile tuua.

Foto allkirju võib kasutada niui foto peal kui eraldi kleebisel/alusel foto kõrval.



Illustratsiooni elemendid ja kujundamise põhimõtted

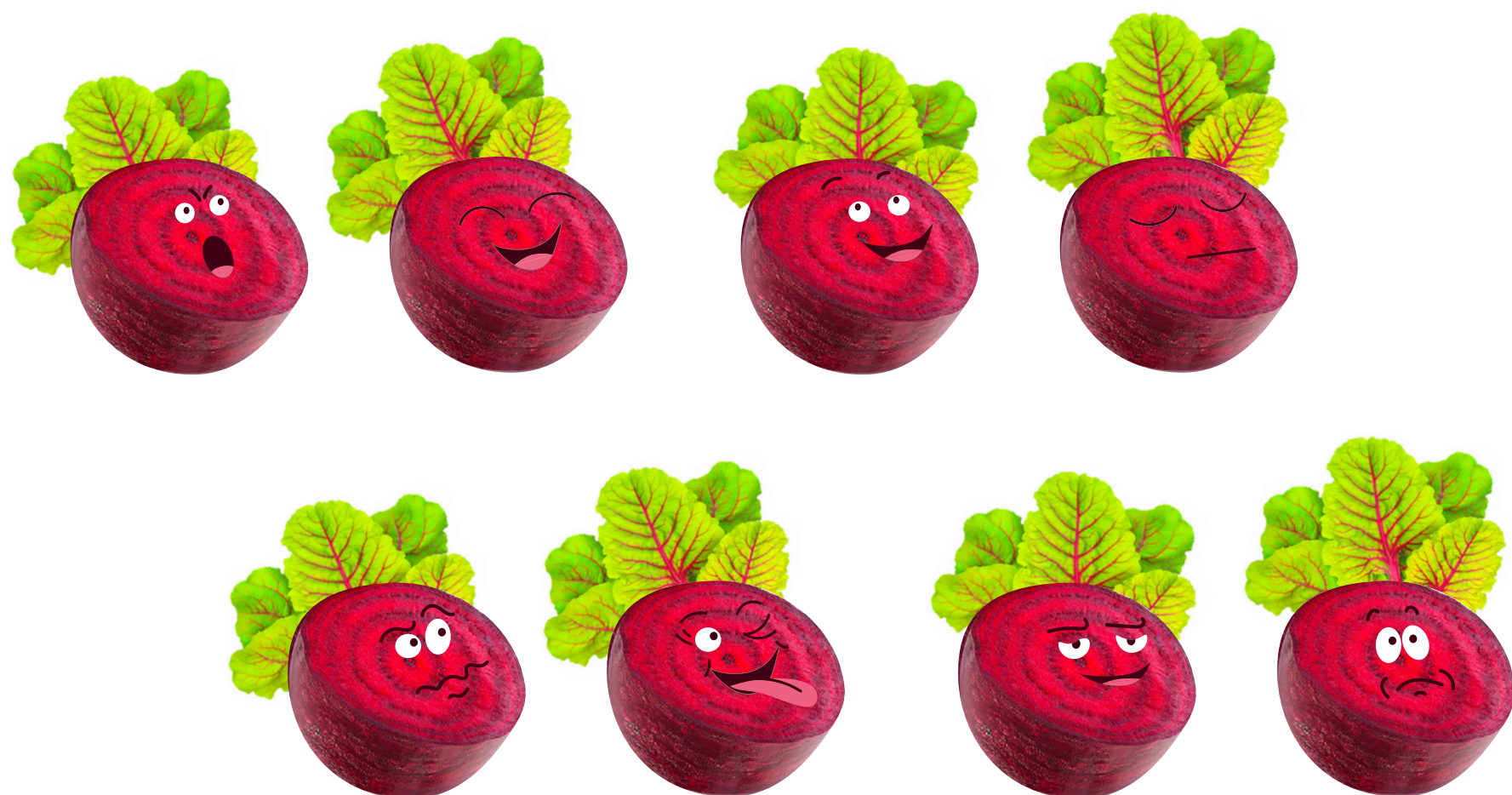
Turundusmaterjalidel ja näituse identiteeti kandvatel materjalidel kasutatakse illustratsioone, mis koostatakse kollaaži põhimõttel. Kasutusel on mustvalged fotod, tunnusvärvides geomeetrilised elemendid (triibud ja ringid) ning erksavärvilised fotodest välja lõigatud elemendid. Lisafotod võiksid olla peedi- või muu looduse teemalised.

Geomeetria ja lisafotod põimitakse mustvalgele foto elementidega.

PEEDIKESSE ILLUSTRATSIOON

Peedike on lastetasandi karakter, kes näitust uurib ja unistab suureks saades pesumasinaks saada. Selleks ta uurib ja õpib, kuidas kõige nutikamad leiutajad voma unistuste seadeldised ja muu huvitava kilakola ellu on äratanud.

Peedikese illustratsioon kujundatakse pooliku peedi fotost ja joonistatud näoilmetest.

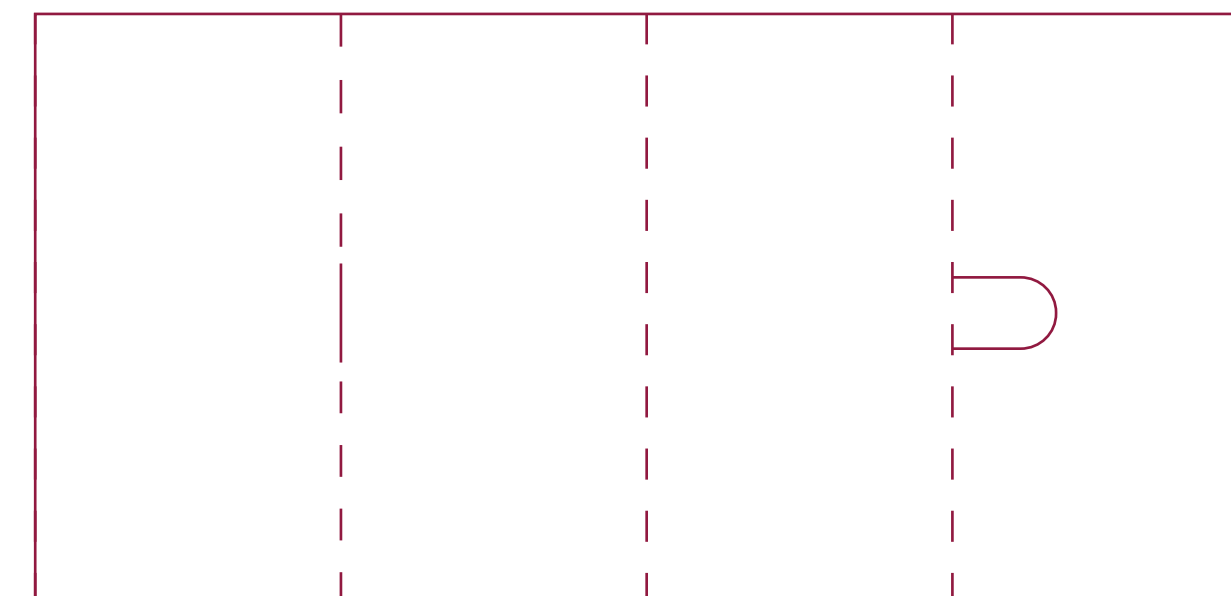


Osanäitustele viitav flaier

Näituse ühisturunduseks mõeldud flaier koosneb kaheksast paneelist (2x4), mis kokku voldituna annavad 3 kaheleheküljelist pinda ja 1 kahelehelise üldinfot kandva pinna, mis jääb sissepoole.

Voldikut hoiab koos osaliselt välja perforeeritud "hammas", mille saab kinnitada vastasküljel voldil olevasse pilusse.

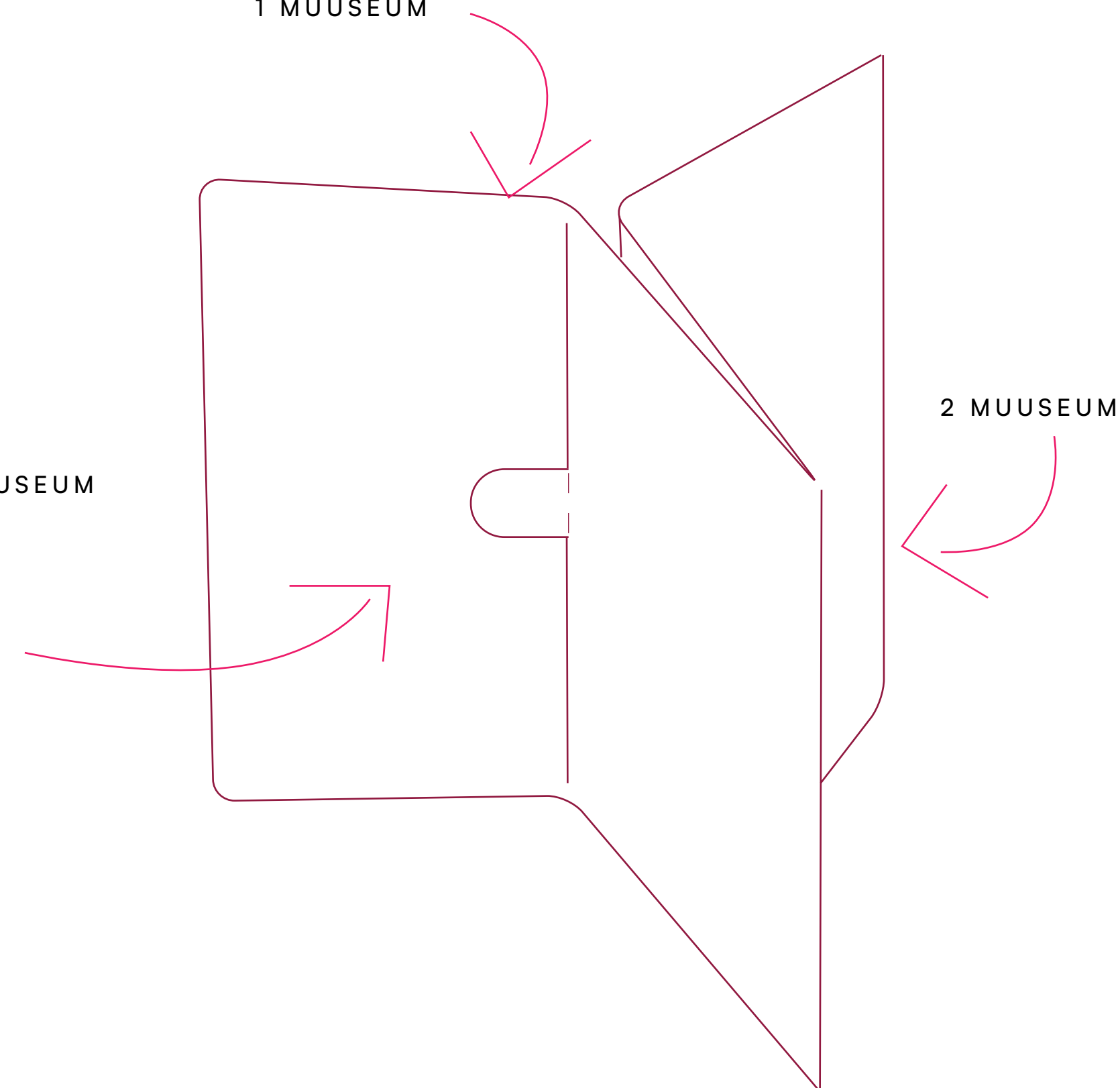
Väljapoole jäävad osanäitustele viitavad teemapildid peaksid olema kujundatud näituse turundusmaterjalidega sarnaselt, kasutama suurt must-valget fotot ja illustratsiooni elemente.



1 MUUSEUM

2 MUUSEUM

3 MUUSEUM



PEEDIST PESUMASIN

EMm Eesti Mäntemuseum

Näitus nutikusest, leidlikusest, isetegemisest ja taaskasutamisest.

Avatud lorem 2024 – ipsum 2025

EPM

TARTU LINNAAJALOO MUUSEUMID
Tartu City History Museums

Tartu 2024
European Capital of Culture

PEEDIST PESUMASIN

TARTU LINNAAJALOO MUUSEUMID
Tartu City History Museums

Näitus nutikusest, leidlikusest, isetegemisest ja taaskasutamisest.

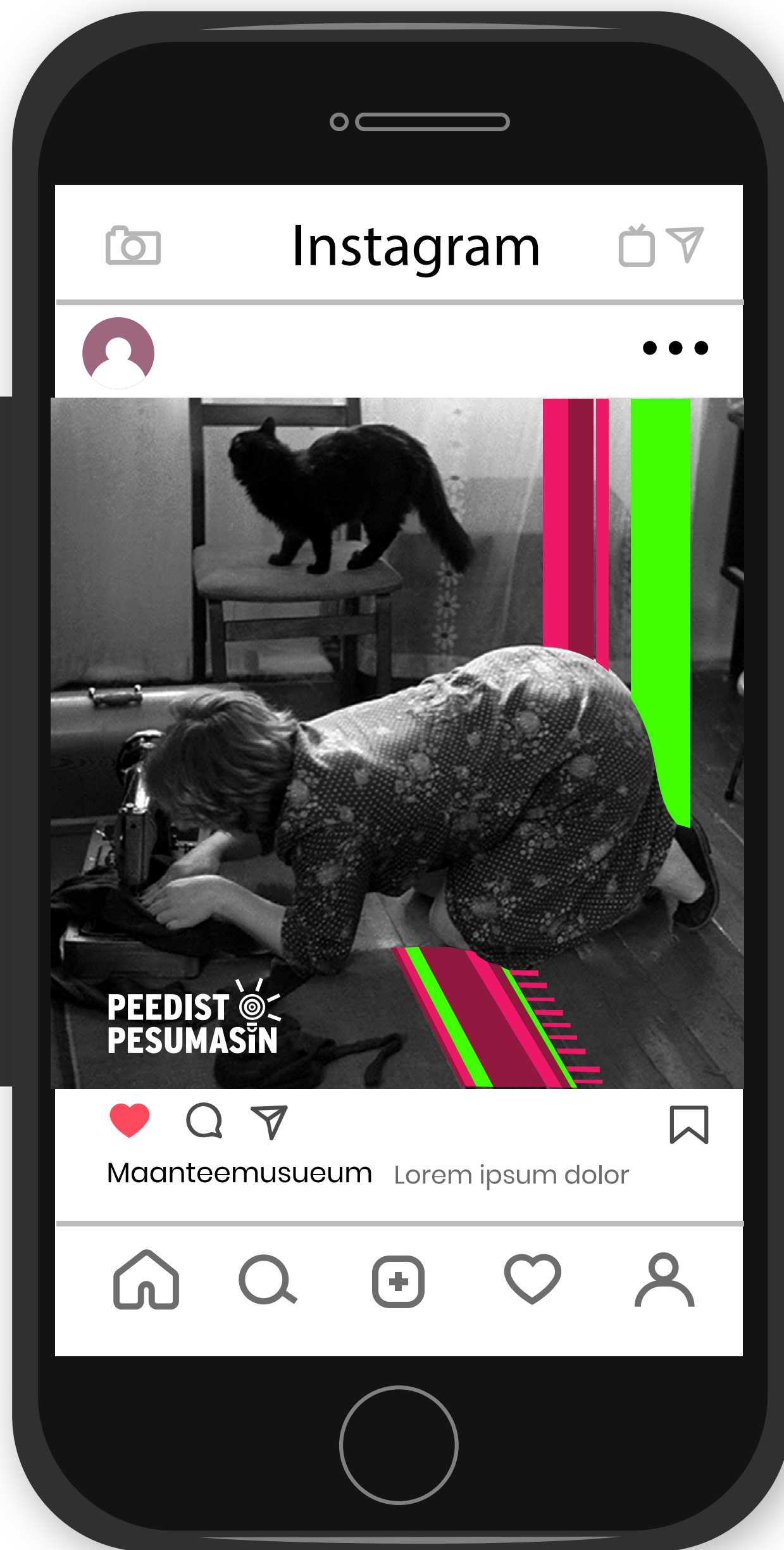
EMm Eesti Mäntemuseum

EPM

Tartu 2024
European Capital of Culture

Mida panna pirukasse kui muna ei ole?

Vastused leiad Eesti Maanteemuuseumist, Eesti Põllumajandusmuuseumist ja Tartu Linnamuuseumist.



Mis töötab nagu muruniiduk kui muruniidukit pole võtta?

Vastused leiad Eesti Maanteemuuseumist, Eesti Põllumajandusmuuseumist ja Tartu Linnamuuseumist.







PEEDIST
PESUMASIN



PEEDIST
PESUMASIN



PEEDIST
PESUMASIN



PEEDIST
PESUMASIN



