



## PAKKUMISE KÜSIMINE C.R.JAKOBSONI TALUMUUSEUMI REHI JA EKSPOSITSIOONIKUURI KATUSE JA REMONDITÖÖDEKS

### Lugupeetud pakkuja!

Kutsume Teid esitama hinnapakkumist C.R.Jakobsoni talumuuseumi rehi ja ekspositsioonikuuri nr 2 katuse remonditöödeks.

### Tööde kirjeldus

Pakkuja peab koostama hinnapakkumise, mis sisaldab plaanil märgitud ala katusekatte vahetust (laastukatus) ning kõiki kirjeldatud ja kirjeldamata kaasnevaid töid, mis on vajalikud lõppeesmärgi saavutamiseks.

Laastukatusel peab olema: laastu paksus 4-5mm, 3-kihti, laast peab vähemalt 1/3 ulatuses okasvaba ja 1/3 ulatuses mõlemalt poolt tõrvatud. Laastukatuse laastu pikkus sõltub olemasolevast roovitusest.

Objekti asukoht: Kurgja-Linnutaja, Kurgja küla, Põhja-Pärnumaa vald (93002:005:0063

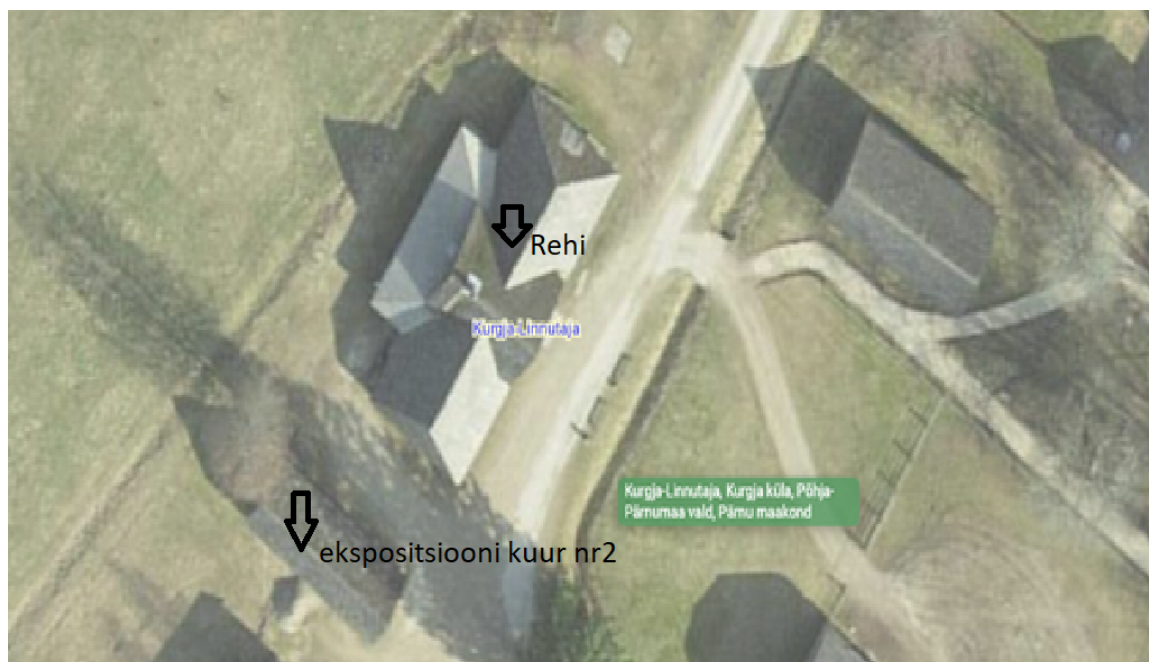
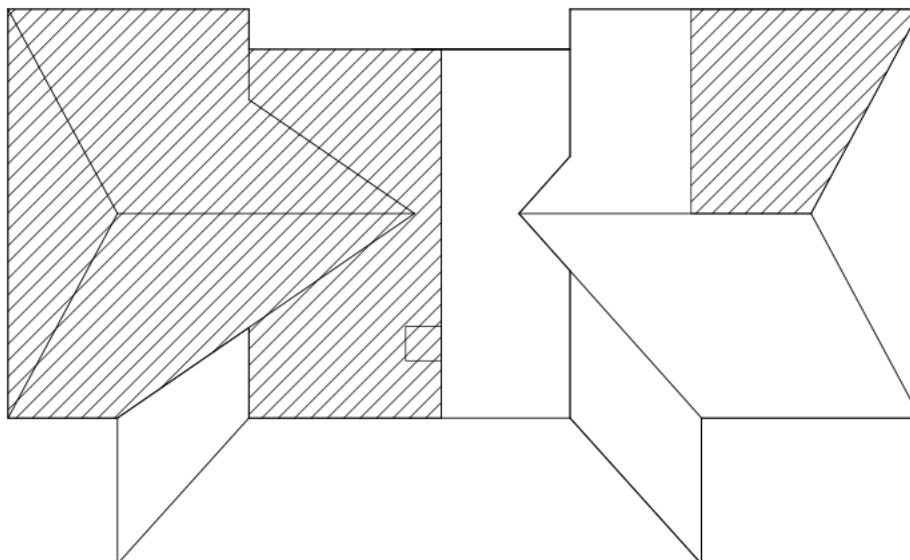


Foto: maaamet.ee

### Kurgja rehetuba



\* Viirutusega ala arvestada töömahu sisse. Mõõdud on ligikaudsed. Pakkuja veendub enne pakkumuse esitamist katuse mõõtudes ning arvestab pakkumise tegemise juures mahtudega, mis on realselt ehitamiseks vajalikud, sh varud ja muud tegurid.

**NB! Rehetoa katus vahetatakse osaliselt vastavalt ülal näidatud plaanile (viirutatud alad). Ekspositsioonikuur nr 2 katus vahetatakse terviklikult.**

#### Planeeritud tööde loetelu

		Kogus	Ühik	Hind	Kokku
1.1.	Katuselaast (kuusepuuit, 3-kordne immutatud tõrvalasuur)		m <sup>2</sup>		
1.2.	Saematerjal (konstr, parendu, roov-30%, viimistl laud jm abimaterjal)		tm		
1.4.	Muud materjalid: (neelud, kinnitusvahendid, jm materjal)		kmpl		
2.1.	Vana kattusekatte eemaldamine (laast)		m <sup>2</sup>		
2.2.	Sarikate korrigeerimine/parendamine; roovituse korrastamine/asendamine		kmpl		
2.3.	Katuselaastu paigaldamine (kolmekordselt, õlitatud)		m <sup>2</sup>		
2.4.	Katuse viimistlemine (harja- ja viilulauad)		kmpl		
3.1.	Materjali, töötajate transport, objektijuhtimine		kmpl		
3.2.	Tellingud, mehhanismid, ajutine katmine jm. kulud		kmpl		
				Tööd kokku	

## Muud tingimused

**Enne pakkumise tegemist tutvub pakkuja objektiga kohapeal. [Hilisemaid pretensioone mahtude ja ettenägematute tööde osas ei arvestata.](#)**

Pakkuja peab omama piisavat pädevust ning MTR registreeringut pakutavate tööde alal. Pakkujal on lubatud kasutada alltöövõtjaid erinevate objekti osade ehituseks. Seejuures tagab pakkumuse esitaja tööde tähtaegse valmimise.

Objekti üle vaatamise aeg ja võimalikud küsimused esitada enne pakkumise tegemist: Taivo Esula, SA Eesti Maaelumuuseumid põllumajandus ja haldusosakonna juhataja, tel +372 53092100 või e-maili teel [taivo.esula@memu.ee](mailto:taivo.esula@memu.ee).

Pakkumuses esitada maksumus eraldi ilma ning koos käibemaksuga pakkuja hinnapakumise vormil e-maili teel.

Pakkumus esitada digitaalselt allkirjastatuna e-posti aadressil [info@memu.ee](mailto:info@memu.ee) hiljemalt **26. veebruar 2022 kell 23.59.**

Tööde eeldatav valmimisaeg – 6 nädalat peale lepingu allkirjastamist kui osapooled ei lepi kokku teisiti.

Vajadusel peetakse pakkujatega läbirääkimisi.

Nõuetele vastavate pakkumuste hulgast tunnistatakse edukaks madalaima kogumaksumusega pakkumus.

Pakkumus peab olema jõus vähemalt 90 päeva.

## Maksetingimused

Tellija tasub tööde eest 14 päeva jooksul aktsepteeritud tööde vastuvõtmise akti alusel e-arve esitamisest arvates.

Tellijaga kooskõlastatud lisatööde eest tasub tellija töövõtjale vastavalt eelnevalt kokkulepitud tingimustele. Lisatööde tellimine ja nende eest tasumine vormistatakse kirjalikku taas esitamist võimaldavas vormis.

Tellija ei ole kohustatud tasuma töövõtja teostatud lisatööde eest, kui need olid kirjalikult kooskõlastamata enne töödega alustamist.